

Обновление прошивки ЕС для Win8 с использованием утилиты WinFlash (пошаговое руководство)

ВНИМАНИЕ!

- i. Производите обновление ЕС прошивки вашего ноутбука, только если система работает нестабильно, либо для устранения ошибок и сбоев в работе в случае необходимости. Неправильное обновление ЕС прошивки несет риск повреждения системы.
- ii. Следуйте пошаговой инструкции ниже.
- iii. Убедитесь, что все программы закрыты. В противном случае это может привести к прерыванию процесса обновления.
- iv. Если на вашем ноутбуке предустановлена операционная система Windows7 строго рекомендуется **НЕ ОБНОВЛЯТЬ** ЕС прошивку версией для Windows 8, так как это приведет к неработоспособности некоторых функциональных клавиш (Fn). В случае обновления ЕС прошивки до версии Win8 произведите обратную прошивку до версии Win7.

Необходимо подготовить:

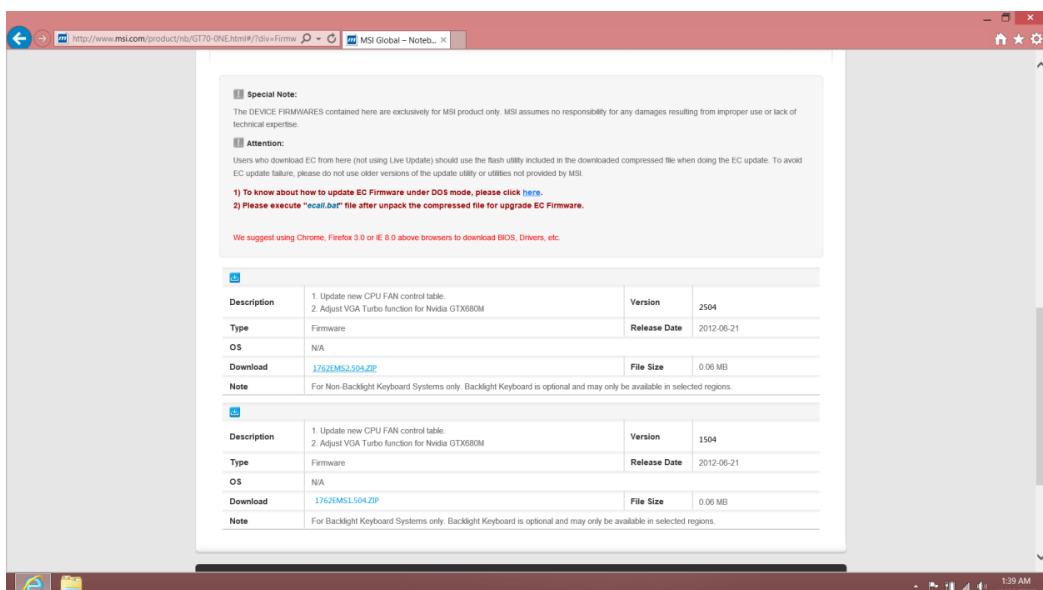
- i. USB Flash накопитель
- ii. Ноутбук
- iii. Адаптер питания ноутбука
- iv. Подключение к Интернет

Порядок действий:

1. Включите ваш ноутбук, подключив адаптер питания. Убедитесь, что к ноутбуку подключен адаптер питания на всем протяжении процесса обновления ЕС прошивки.



2. Скачайте ЕС прошивку с веб-сайта MSI.

A screenshot of a web browser displaying the MSI website. The browser address bar shows the URL: http://www.msi.com/product/hb/GT70-ONE.html#/div/Firmw. The page content includes a "Special Note" and an "Attention" section. Below these, there are two tables listing firmware updates. The first table lists a firmware update for version 2504, released on 2012-06-21, with a file size of 0.06 MB. The second table lists a firmware update for version 1504, released on 2012-06-21, with a file size of 0.06 MB. The browser's taskbar at the bottom shows the time as 1:39 AM on 1/14/2012.

Special Note:
The DEVICE FIRMWARES contained here are exclusively for MSI product only. MSI assumes no responsibility for any damages resulting from improper use or lack of technical expertise.

Attention:
Users who download EC from here (not using Live Update) should use the flash utility included in the downloaded compressed file when doing the EC update. To avoid EC update failure, please do not use older versions of the update utility or utilities not provided by MSI.

1) To know about how to update EC Firmware under DOS mode, please click [here](#).
2) Please execute "recall.bat" file after unpack the compressed file for upgrade EC Firmware.

We suggest using Chrome, Firefox 3.0 or IE 8.0 above browsers to download BIOS, Drivers, etc.

Description	Version
1. Update new CPU FAN control table. 2. Adjust VGA Turbo function for Nvidia GTX680M	2504

Type	Release Date
Firmware	2012-06-21

OS	File Size
N/A	0.06 MB

Download	Note
1762MS2.504.ZIP	For Non-Backlight Keyboard Systems only. Backlight Keyboard is optional and may only be available in selected regions.

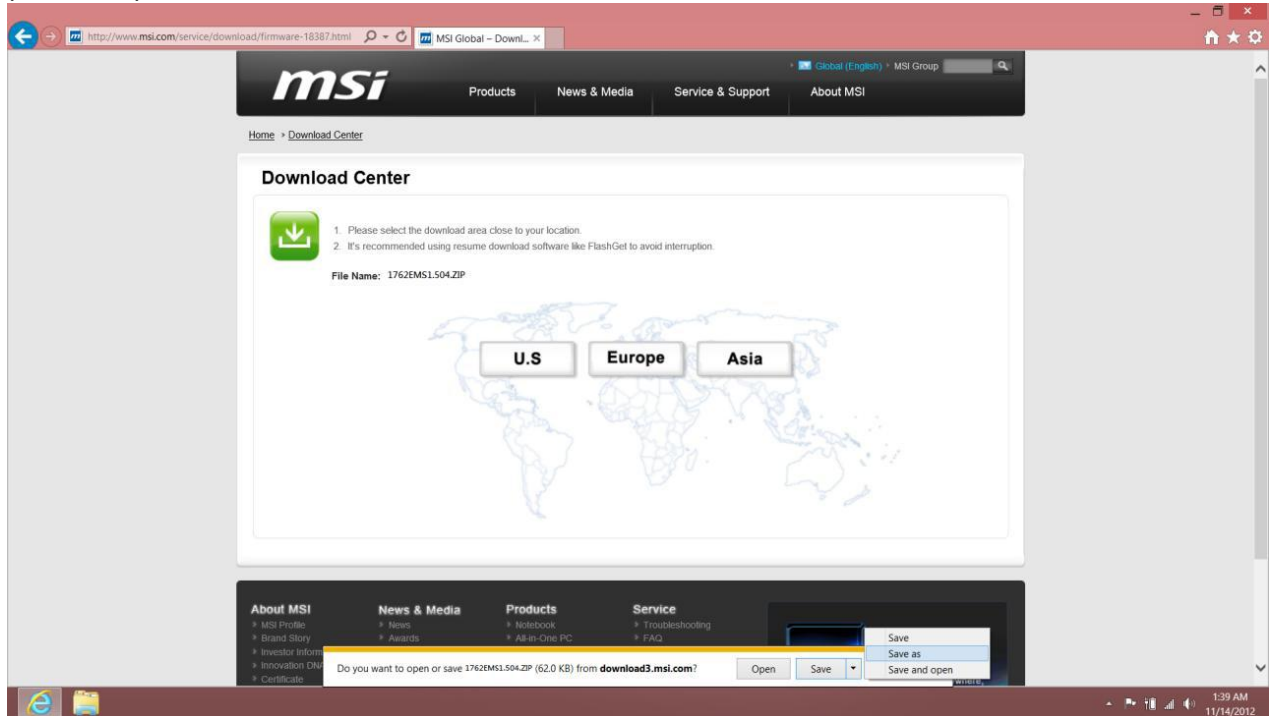
Description	Version
1. Update new CPU FAN control table. 2. Adjust VGA Turbo function for Nvidia GTX680M	1504

Type	Release Date
Firmware	2012-06-21

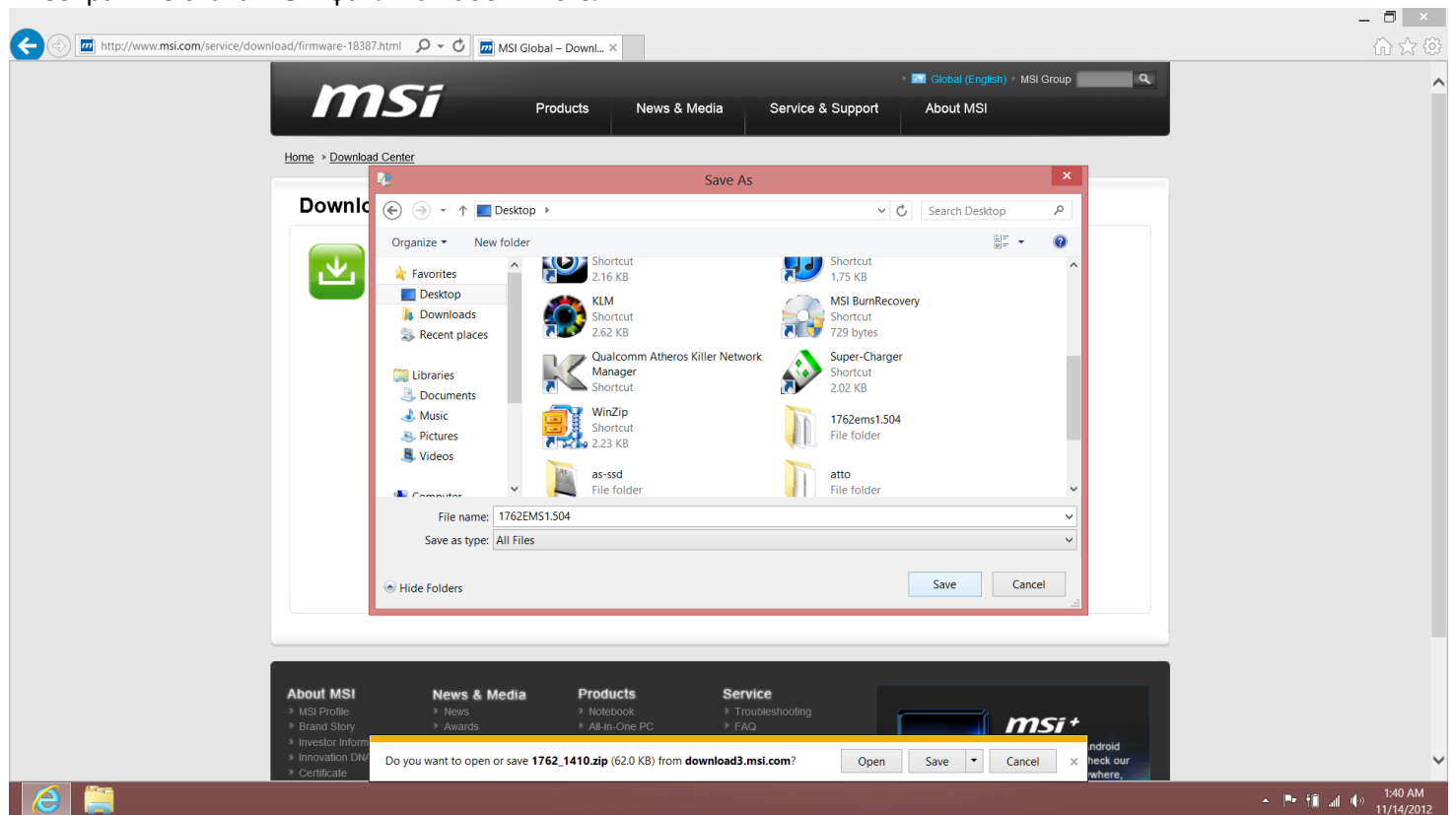
OS	File Size
N/A	0.06 MB

Download	Note
1762MS1.504.ZIP	For Backlight Keyboard Systems only. Backlight Keyboard is optional and may only be available in selected regions.

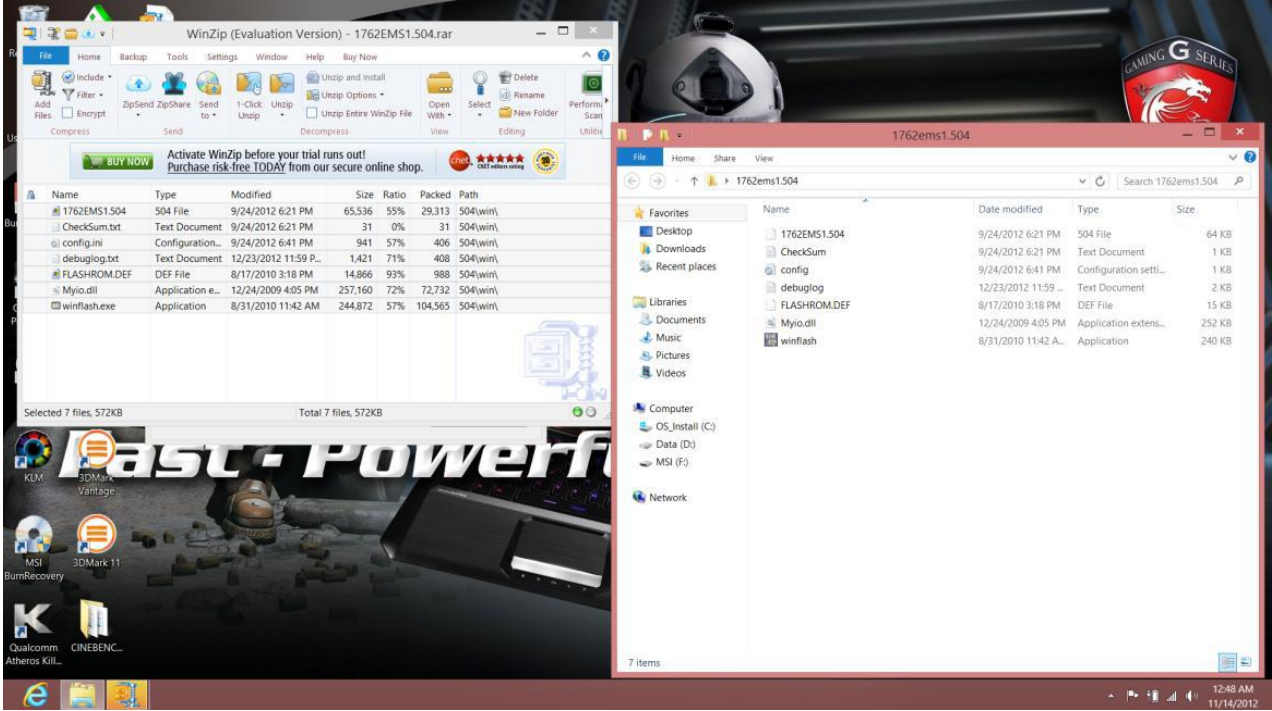
3. Выберите "Сохранить как".



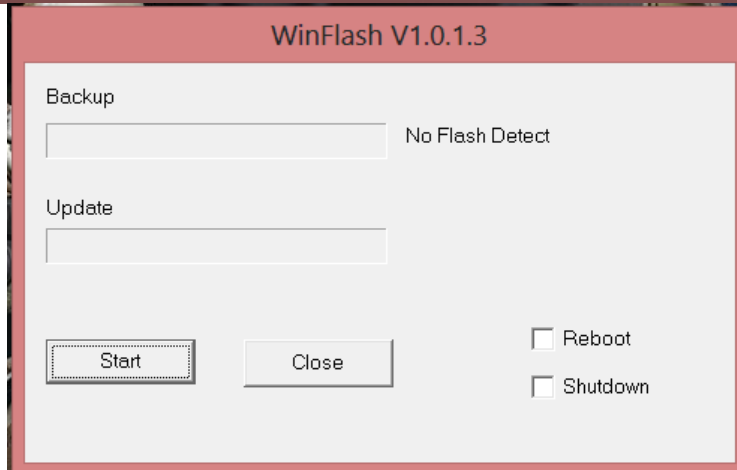
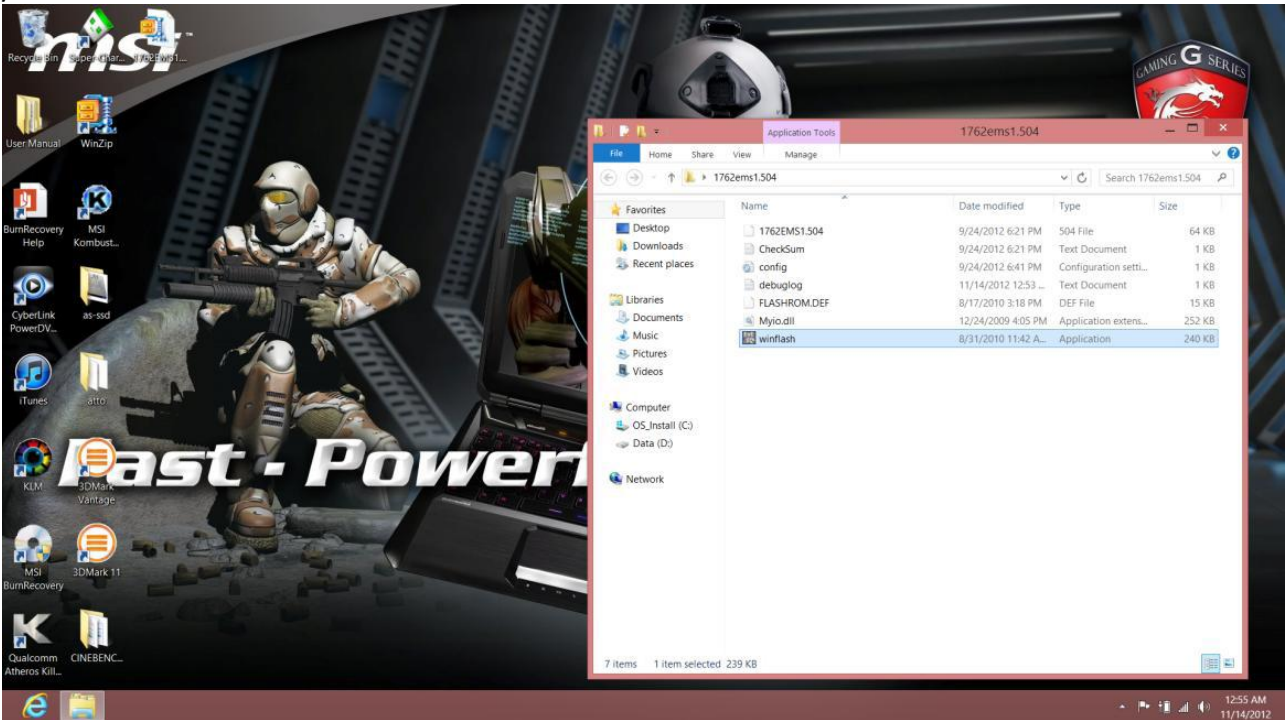
4. Сохраните скачанный файл на Рабочий стол.



5. Распакуйте файлы на Рабочий стол.

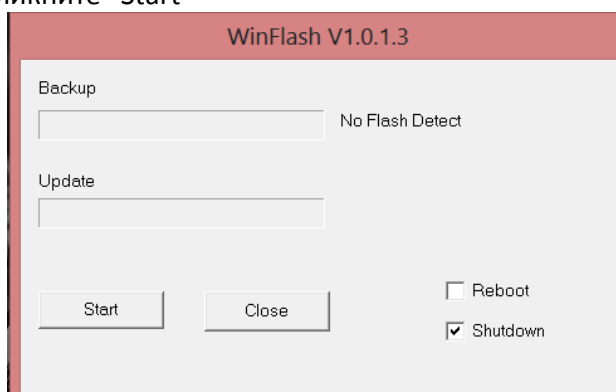


6. Запустите "winflash"

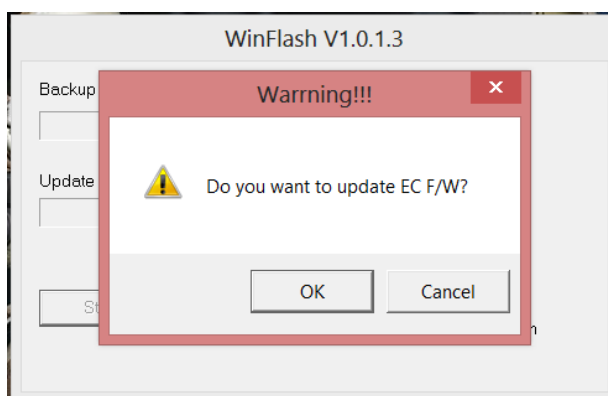


7. ВНИМАНИЕ!

Выберите "Shutdown", затем кликните "Start"



8. Кликните "OK".



9. Ноутбук автоматически выключится после успешного обновления EC прошивки.

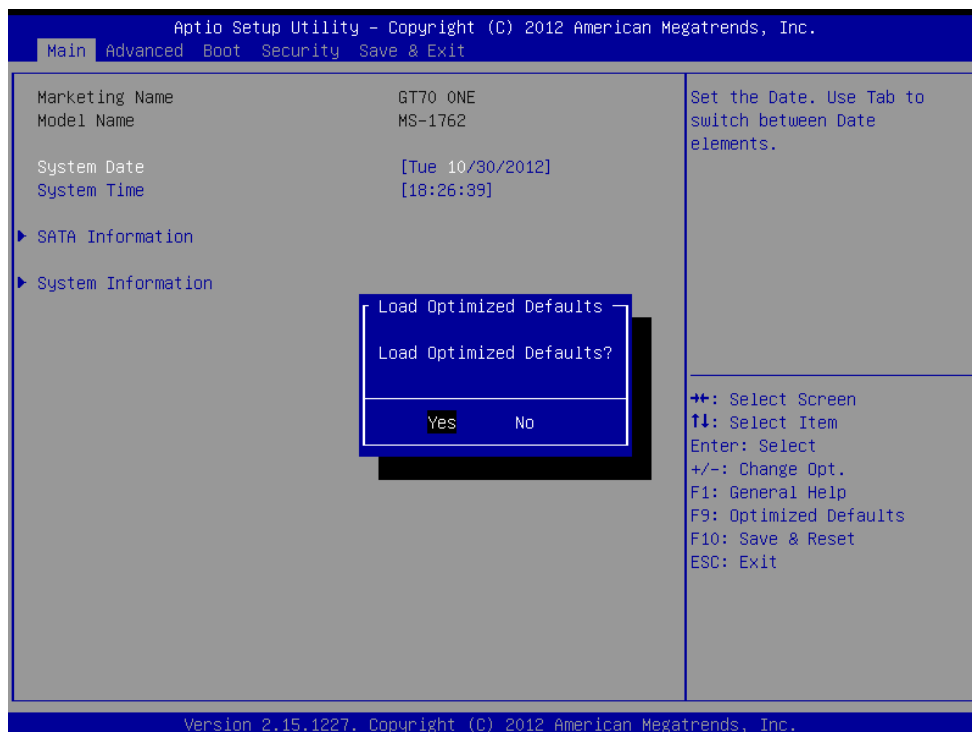
10. Отсоедините батарею и адаптер питания. Подождите приблизительно 30 секунд и снова подключите адаптер питания.

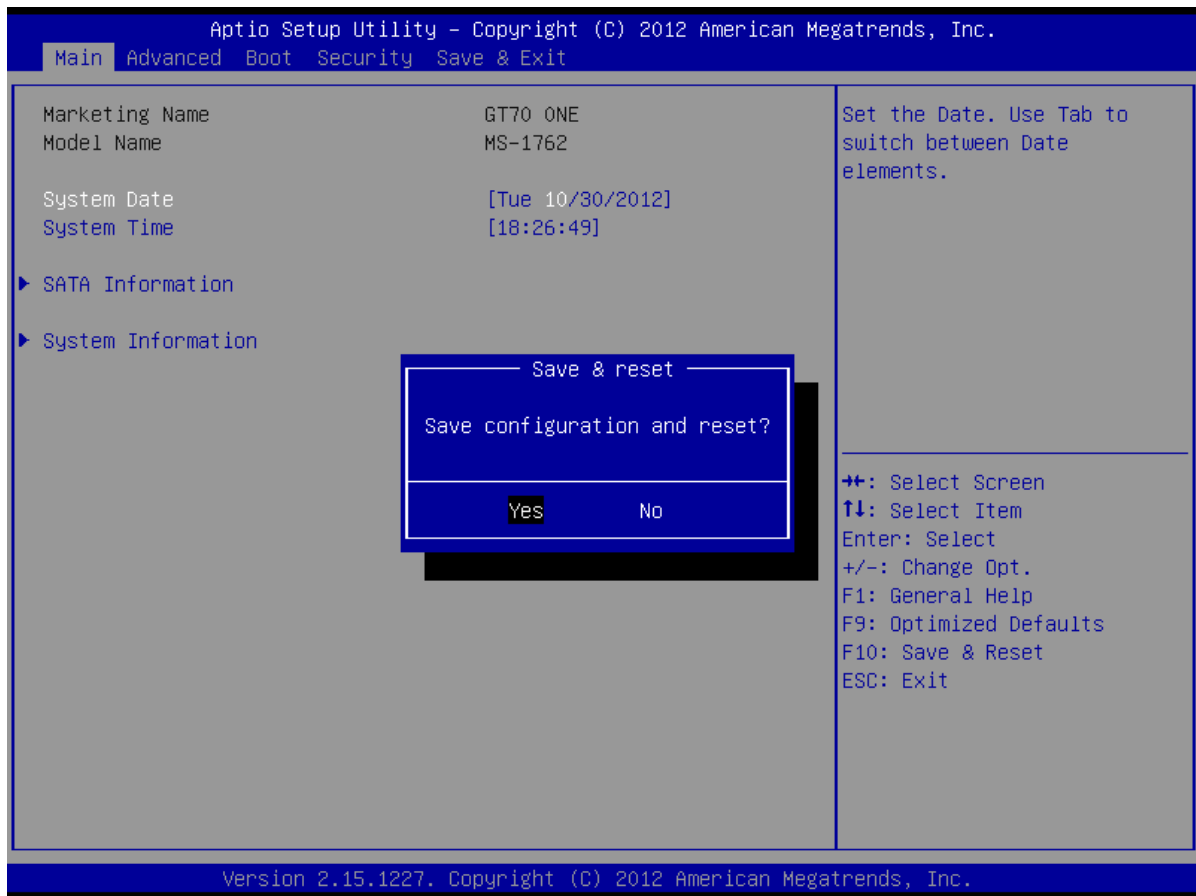


11. Включите ноутбук и, после появления логотипа MSI, многократно нажимайте клавишу “DEL” пока не появится экран установок BIOS. См. рис. ниже:



12. Нажмите “F9”, чтобы загрузить оптимальные настройки по умолчанию. Нажмите “F10” для сохранения и выхода.





Теперь ЕС прошивка для Win8 обновлена. Успешной работы!